

FENDT

Fendt Rogator 300





Le pulvérisateur automoteur traîné.

Dans le secteur de la protection des cultures, un nom se démarque comme synonyme de contrôle de rampe précis, de facilité d'utilisation et de fiabilité d'application : Rogator. Les nombreuses années d'expérience et les technologies de pointe héritées du pulvérisateur automoteur Rogator 600 réputé dans le monde entier, font du Rogator 300 ce qu'il est aujourd'hui : le premier pulvérisateur automoteur traîné.



	RG 333	RG 344	RG 355	RG 366
Capacité maximale	3500 litres	4670 litres	5775 litres	6930 litres
Largeurs de rampe	24 - 27 - 28 - 30 m	24 - 27 - 28 - 30 m	24 - 27 - 28 - 30 m	24 - 27 - 28 - 30 m

Notre principale préoccupation :
une protection efficace, pour des cultures saines.

Le Fendt Rogator 300 traîné répond à toutes les exigences que les clients attendent d'un outil de pulvérisation traîné de pointe. Flexibilité d'attelage et d'entraînement, puissance et facilité d'utilisation. Avec les systèmes SectionControl, VariableRateControl et VarioDoc Pro pour augmenter considérablement l'efficacité.

Plus de 50 années d'expertise dans la fabrication de pulvérisateurs ont été fédérées sur le site néerlandais AGCO de Grubbenvorst. Le pulvérisateur automoteur Rogator 600 témoigne de nos connaissances et de notre expertise dans le secteur des équipements d'application. Il est plébiscité par les exploitants du monde entier. Le Rogator 300 trainé intègre les innovations suivantes du Rogator 600 :

- Position parfaite de la rampe pour un excellent suivi du terrain
- Centre de gravité bas
- Compatibilité ISOBUS avec les systèmes SectionControl et VariableRateControl conformes à la norme AEF
- Cuve d'une capacité de 3300/4400/5500/6600 l et jusqu'à 900 l d'eau claire
- Incorporateur avec panneau de commande OptiFlow
- Essieu directeur OptiSteer, avec des pneus de plus de 2,05 m de hauteur et un angle de braquage de 30°
- Carénage régulier, avec une garde au sol de 85 cm pour une protection maximale des plantes
- Entraînement par prise de force ou hydraulique
- Pompe centrifuge d'un débit de 785 l/min
- Châssis mono-poutre pour une stabilité et une maniabilité maximales



Nous avons analysé des milliers d'enquêtes réalisées auprès des clients, procédé à de nombreux essais pratiques, et nous avons mixé le tout dans le Rogator 300 tant attendu par nos clients Fendt : position parfaite de la rampe, facilité d'utilisation et excellence des équipements. Tout simplement un outil de pulvérisation trainé qui redéfinit la technologie de pointe.

La protection des cultures inspire la confiance.
Faites confiance à Fendt.

FENDT ROGATOR 300 : CHÂSSIS

Fendt Rogator, toujours le bon choix.

L'attelage flexible

L'attelage universel du Rogator 300 offre le choix entre attelage haut et attelage bas, avec tous les anneaux de remorquage disponibles sur le marché, ou avec l'attelage à boule. Vous pouvez passer à tout moment entre l'attelage haut et bas. L'hydraulique LS côté outil du Rogator 300 permet une grande économie de carburant, une prise de force est également disponible sur demande.

Traction parfaite avec l'essieu directeur OptiSteer

L'angle de braquage de 30° inhérent à l'essieu directeur OptiSteer permet un rayon de braquage de seulement 3,8 m, toujours parfaitement adapté à l'essieu arrière du tracteur. Ce qui explique que le Fendt Rogator est tellement agile et protège les céréales debout, même quand la machine tourne. Les freins hydrauliques ou pneumatiques très performants garantissent toute la sécurité routière requise, que la cuve soit vide ou pleine. Les voies sont disponibles sur demande, entre 1,5 m et 2,25 m.

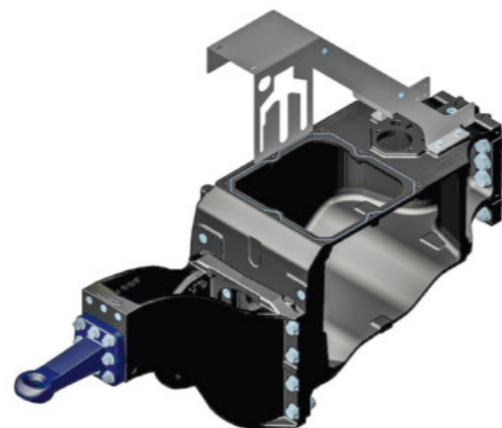
Châssis robuste

Le châssis mono-poutre du trainé, développé sur la base de l'automoteur, constitue le fondement même d'une application précise et donc efficace de vos produits. La rampe est guidée à l'avant de l'essieu arrière, de manière à ce que le châssis ne transfère qu'un minimum de mouvements à la rampe. Le Rogator 300 fonctionne toujours avec une précision absolue.

Une cuve intelligente

La différence entre les Rogator 333 et 344 se situe uniquement au niveau de la capacité de la cuve. Les Rogator 355 et 366 partagent le même châssis, seules leurs cuves diffèrent. Les conceptions spéciales des cuves garantissent, d'une part, un centre de gravité très bas, et de ce fait un maniement stable, sûr et régulier, et, d'autre part, elles permettent aussi d'utiliser jusqu'au dernier litre, ne laissant pas de bouillie.

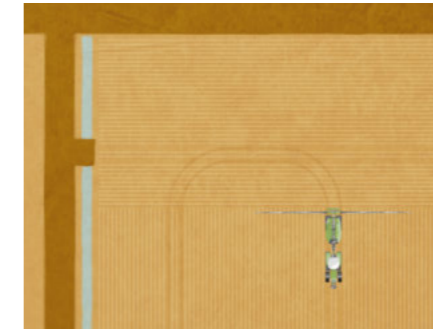
L'attelage facile à remplacer, pour un fonctionnement flexible, que ce soit en version attelage haut ou bas. Sa silhouette étroite est une caractéristique essentielle du Rogator 300.



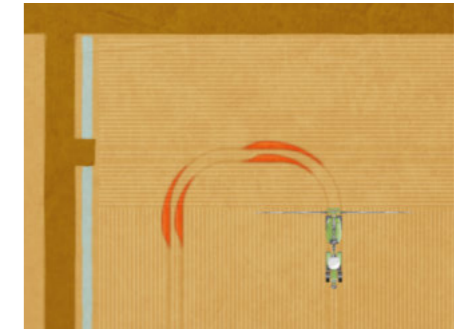
Rayon de braquage de seulement 3,8 m garanti par l'angle de braquage de 30°, contrôlé par l'électronique embarquée de la machine. En d'autres termes : pas de problème même dans les entrées étroites.



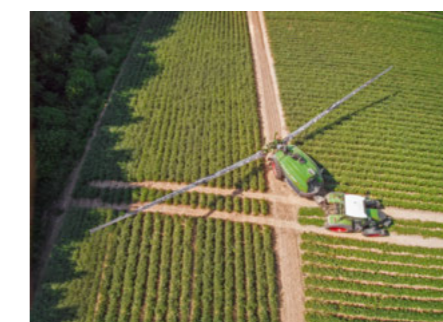
L'essieu directeur intelligent OptiSteer détecte le rayon de l'essieu arrière du tracteur et la vitesse et il sait exactement lorsqu'il faut braquer et de combien pour suivre la voie de l'essieu arrière. Cette combinaison garantit par conséquent une direction stable et minimise la détérioration des céréales.



Sans le système de direction OptiSteer, il y aurait un écart par rapport aux jalonnages, car le pulvérisateur ne suivrait plus la voie.



La garde au sol élevée de 85 cm et le fond de caisse régulier, sans arêtes vives, préservent au maximum les cultures.



La précision de l'essieu directeur réduit au strict minimum les dégâts aux cultures débouchant sur des pertes de rendement.

FENDT ROGATOR 300 : RAMPE

Contrôle total, même sur terrains difficiles.

Plus léger que jamais

Le Rogator 300 est équipé de série d'une rampe en aluminium, rigide et légère, disponible en largeurs de 24 à 30 mètres. Cette rampe est fixée à la machine via un châssis central qui est non seulement robuste, mais qui offre également un niveau de stabilité exceptionnel pour pulvériser à n'importe quelle vitesse. Les porte-buses sont intégrés dans un profilé afin de les protéger. Le large profilé du support permet un accès aisé, ainsi que aussi l'utilisation de doubles buses à jet plat dans n'importe quelle position. Au vu de la très grande performance et du potentiel de cette machine, seule cette rampe est capable de répondre concrètement aux exigences très strictes.

La clé est dans la suspension

La suspension à parallélogramme et l'articulation du bras de levage disposés devant l'essieu arrière maintiennent toujours le châssis central près de l'essieu arrière et ne transmettent que légèrement les mouvements du châssis à la rampe.

Positionnement toujours idéal

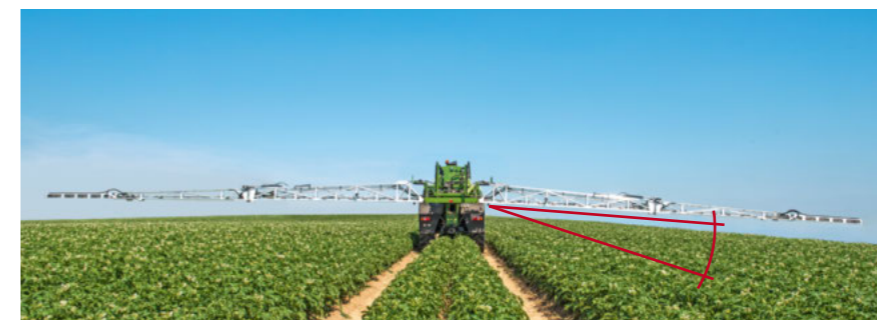
Le mouvement horizontal et vertical de la rampe, qui peut être attribué au terrain ou à l'accélération et à la décélération du véhicule, est éliminé quasi totalement par un vérin d'amortissement spécifique unique au Rogator. Le système minimise la sollicitation du châssis principal. Grâce à la suppression de l'effet lacet, pas de recroisements ou de surfaces manquées souvent provoqués par l'oscillation (avant/arrière) de la rampe.

Hauteur parfaite grâce à OptiSonic

Avec le système de contrôle de hauteur de pulvérisation OptiSonic, les côtés droit et gauche et le centre de la rampe suivent automatiquement et séparément le contour du terrain. Des capteurs à ultrason maintiennent à tout moment la hauteur de pulvérisation constante. L'inclinaison de la rampe se règle à l'aide d'un inclinomètre. Les 3 à 5 capteurs de rampe ont été conçus pour ne pas avoir besoin de prendre les mesures à la lumière du jour. La rampe est bien entendu protégée contre les impacts.

La largeur de transport n'est que de 2,55 m, avec la position de transport de la rampe parfaitement adaptée aux contours de la machine. Excellent confort de conduite et faible risque d'endommagement de la machine par des branches ou le passage dans des espaces exigus.

Le cadre central de la rampe veille à ce que toutes les buses soient placées idéalement et restent stables au-dessus des cultures.



Elle est oblique d'un côté pour obtenir la hauteur d'application idéale sur les dévers.



Le contour du terrain ou les cultures peuvent servir de référence pour le contrôle de la hauteur, afin d'adapter la rampe avec précision selon vos exigences. Un contrôle hybride est également possible.

FENDT ROGATOR 300 : RAMPE

Fendt Rogator : La base idéale pour une application flexible.

Cuves robustes

Les cuves de bouillie du Rogator sont fabriquées en PEHD (polyéthylène haute densité). La cuve présente une forme parfaitement adaptée au profil de la machine, garantissant une répartition optimale du poids, elle peut être entièrement vidée et se nettoie facilement. Sa surface lisse anti-adhérente empêche l'accumulation de résidus et peut être nettoyée rapidement et en toute sécurité, à l'aide de buses de nettoyage rotatives internes. Pas d'excédents, votre engrais liquide sera utilisé efficacement jusqu'à la toute dernière goutte.

Rampe repliée compacte

Lorsqu'elle est repliée, elle repose dans des rainures aménagées sur le côté de la cuve principale. La machine ne fait alors plus que 2,55 mètres de largeur, pour optimiser le transport et éviter tous dommages. La rampe Fendt est l'une des plus stables du marché. Le Rogator 300 maîtrise en particulier le lacet (mouvement autour de l'axe vertical de la machine) : quelle que soit la vitesse d'avancement et les conditions du sol, la rotule est capable d'éliminer quasi complètement les oscillations horizontales.

Commande buse par buse

Les porte-jets, intégrés dans le profilé de la rampe, sont parfaitement protégés contre les détériorations. Comme vous pouvez vous y attendre, nous avons prévu une commande à la buse pour vous aider à utiliser vos pesticides aussi efficacement que possible.

Vannes à la pointe de la technologie

Pour acheminer la bouillie de l'incorporateur aux porte-jets en passant par la cuve, nous utilisons des buses à la pointe de la technologie, afin de s'assurer que le système de pulvérisation réagira conformément aux exigences. Pour renforcer la facilité d'utilisation, nous proposons en option une commande électrique de toutes les vannes. La conduite de circulation de pression de 1" garantit des vitesses de bouillie élevées et, de ce fait, l'absence de dépôts. Grâce au contrôle de débit de haute précision, le système de pulvérisation peut fonctionner avec de nombreuses quantités d'application différentes. Avec 8 points d'alimentation, les quantités d'application – même les plus élevées – seront dosées parfaitement. Les tuyaux de distribution garantissent un débit régulier et le nombre réduit de points de jonction explique la fiabilité extrême du système.

Les porte-jets sont parfaitement intégrés dans le profilé de la rampe et donc parfaitement protégés contre les détériorations.



FENDT ROGATOR 300 : POMPE ET PANNEAU DE COMMANDE OPTIFLOW

Fendt Rogator : Synonyme de protection pratique des cultures.

Pompe haute performance

Une pompe centrifuge à dispositif d'auto-amorçage en option et un débit de 785 l/min, entraînée par le système hydraulique LS côté outil ou embarqué, alimente toutes les composantes du système servant à distribuer la bouillie. Le débit de la pompe centrifuge empêche toute pulsation dans les conduites et garantit une précision d'application maximale. Le système ne comporte pas de flexibles ou de clapets de décharge supplémentaires toujours difficiles à nettoyer sur les pompes à membrane. Les quantités d'application sont contrôlées par la vitesse de la pompe – rapidement et efficacement – et la pompe n'achemine que la quantité de bouillie requise pour la pulvérisation, ajoutée à la quantité spécifiée pour l'agitateur. Le Rogator 300 réagit ainsi avec précision aux changements de quantités d'application et des vitesses.

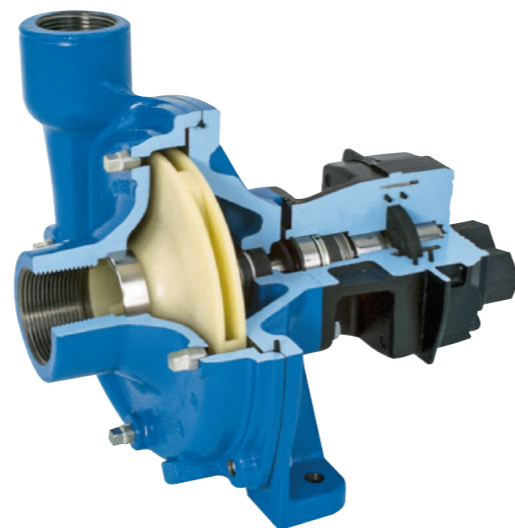
Fiabilité à toute épreuve

Notre pompe ne requiert pas d'entretien et garantit une fiabilité remarquable, ainsi que des coûts d'exploitation réduits. Les tuyaux d'admission 3" permettent un remplissage rapide, sans effort.

Panneau de commande OptiFlow révolutionnaire

Le panneau de commande simple et logique OptiFlow avec terminal facilement lisible permet à l'utilisateur de commander toutes les fonctions du pulvérisateur, même sans gants. Un indicateur de niveau de remplissage électronique permet de surveiller le mode de remplissage automatique au poste de remplissage ou depuis la cabine.

La pompe centrifuge de 785 l/min est à commande hydraulique, fonctionne sans pulsations et réagit rapidement. Pour une protection parfaite des cultures.



Le panneau de commande OptiFlow permet de contrôler facilement toutes les fonctions pendant le remplissage.



Les vannes électriques renforcent le confort et la sécurité, et évitent les débordements.



Utilisation pratique, intuitive et sûre, même avec des vêtements de protection.



Avec un débit de pompe maximum de 785 l/min, l'application d'engrais liquide est simple comme bonjour.

FENDT ROGATOR 300 : REMPLISSAGE

Remplissage simple et sûr, pour minimiser les durées d'immobilisation.

Incorporateur pratique

L'incorporeur de 60 litres présente un débit pouvant atteindre 200 l/min. Même en grandes quantités, les produits à poudre se dissolvent rapidement et facilement, au débit de 33 kg/min. L'opérateur remplit l'incorporeur depuis une hauteur confortable et peut le rabattre très aisément vers le bas ou le haut à l'aide des vérins à gaz. Tous les produits sont rincés soigneusement à l'aide de la buse de nettoyage.

Panneau de commande OptiFlow

Toutes les fonctions de vannes requises pour le remplissage et l'agitation peuvent être commandées aussi bien depuis le panneau de commande OptiFlow de l'incorporeur, que depuis la cabine. Le système optionnel de remplissage automatique s'arrête exactement au nombre de litres réglé par l'opérateur – même en présence de deux substances, par exemple eau et produits phytosanitaires. Le système garantit toujours un mélange homogène de la bouillie dans la cuve et empêche tout débordement.

Facilité d'utilisation

Les grands panneaux Rogator 300, faciles à ouvrir, sont fabriqués en PEHD, tout comme les cuves de bouillie. Faciles à nettoyer, les surfaces extrêmement lisses comme du verre empêchent le produit d'adhérer. Les compartiments de rangement hermétiques bien conçus permettent de transporter en toute sécurité les équipements de protection individuelle et les entonnoirs. Ces compartiments n'ont aucun contact avec les produits phytosanitaires ou la bouillie, et il n'y a par conséquent pas besoin de les nettoyer. La puissance de mélange de l'agitateur peut être réglée au terminal. Il se coupe automatiquement si le niveau de la cuve descend sous les 200 l, pour éviter tous les phénomènes de mousse. Le produit sera utilisé jusqu'à la toute dernière goutte.

Concentration parfaite dès le départ

La circulation permanente à travers la conduite de pulvérisation de 1" dirige la solution directement vers la buse dès que la pompe centrifuge se met en marche, même si les buses sont fermées. Appliquez la quantité et la concentration correctes de bouillie dès le premier mètre. Pour nettoyer les buses, placez brièvement le côté aspiration de la pompe sur le réservoir d'eau claire et mettez les buses en marche pendant quelques instants. Vous éviterez ainsi efficacement les dépôts dans le tuyau d'alimentation et dans les buses. Facile, rapide, fiable – depuis le confort du siège conducteur.

L'incorporeur haute performance assure un dosage rapide et des durées d'immobilisation très courtes.



Nos compartiments de rangement hermétiques sont prévus pour vos équipements de protection individuelle. Vos équipements restent toujours secs et propres, sans avoir à les ranger dans la cabine du tracteur.



Le côté incorporeur, parfaitement rangé, minimise les durées d'immobilisation. Le Fendt Rogator est net, pratique et convivial.

FENDT ROGATOR 300 : TECHNOLOGIE

Simplification des commandes.

100 % ISOBUS

La protection des cultures exige de la précision et un concept de fonctionnement simple, logique et standardisé sur tous les terminaux de commande. Le Rogator 300 est totalement compatible ISOBUS, conformément à la norme DIN ISO 11783. Toutes les fonctions, comme TC-BAS, TC-SC et TC-GEO, peuvent être contrôlées via un terminal de tracteur intégré ou un terminal ISOBUS externe, de n'importe quelle marque. Notre joystick OptiControl, disponible en option, particulièrement pratique et spécialement optimisé pour nos pulvérisateurs, vous offre un confort exceptionnel. Tous les pulvérisateurs Fendt Rogator prennent en charge la fonction ISOBUS UT (Universal Terminal). En d'autres termes, l'interface utilisateur peut être affichée sur n'importe quel terminal ISOBUS. Vous pourrez utiliser n'importe quel contrôleur de tâches capable de prendre en charge l'engagement des sections pour contrôler la série de pulvérisateurs Fendt Rogator.

La documentation facile

La norme TC-BAS (TaskController Basic) ISOBUS compile la documentation sur les valeurs cumulées pour vous fournir des informations sur le travail réalisé. L'outil transmet les valeurs, comme la quantité totale d'application, la surface pulvérisée, etc. Les données entre la base de données parcellaire et TaskController Basic (TC-BAS) sont échangées en format ISO-XML. Vous pourrez ainsi importer très aisément les travaux dans le contrôleur de tâches sur le terminal, puis réexporter la documentation complétée.

Contrôle automatique des tronçons, pour encore plus d'efficacité

La norme TC-SC (TaskController SectionControl) ISOBUS prend en charge le système d'engagement automatique des sections en fonction de la position GPS et du degré requis de chevauchement. SectionControl permet également d'augmenter les rendements, tout en économisant 5 à 10 % des coûts de la bouillie de pulvérisation. Le système TC-GEO (TaskController Geobased (variable)) vous offre, lui, la possibilité de travailler avec des cartes d'application géolocalisée, également connues sous le nom de VariableRateControl (VRC), et d'enregistrer les quantités appliquées dans votre base de données de gestion parcellaire. Toutes les fonctions principales, eau claire, rinçage et la coupure de l'agitateur, se commandent directement depuis la cabine.

Intégration optimale dans les systèmes ISOBUS existants.



Le terminal Vario Fendt vous offre une vue d'ensemble parfaite sur votre Rogator 300, avec toutes les fonctions importantes de la machine, SectionControl y compris, ainsi que la carte de couverture et d'autres fonctions configurables.

Joystick OptiControl pour un plus grand confort d'utilisation.



Chaque utilisateur a ses propres exigences concernant les commandes de la machine. Le protocole Aux-N pour l'attribution personnalisée des touches sur le joystick vous permettra de régler rapidement et facilement vos commandes Rogator 300 en fonction de vos besoins individuels.

FENDT ROGATOR 300 : AGRICULTURE DE PRÉCISION

Succès garanti grâce aux solutions intelligentes.

La précision absolue

Le système de contrôle automatique des sections est indispensable à tous ceux qui désirent une efficacité et une maîtrise totales. Les précieuses bouillies ne sont pas pulvérisées deux fois au même endroit, mais il n'y a pas non plus de recroisements ou de surfaces manquées. Ceci vaut aussi bien pour les grandes superficies que pour les fourrières de parcelles exigües. Il suffit d'atteler le Rogator 300, pour que tous les paramètres soient transférés automatiquement au terminal ISOBUS.

VariableRateControl (VRC)

Le système VariableRateControl (VRC) dévoile tous ses atouts quand il s'agit de doser la bouillie avec précision. Pour un meilleur résultat, transférez au préalable les cartes d'application au tracteur à l'aide de VarioDoc Pro. La quantité d'application exacte est alors transmise au Rogator 300 par l'intermédiaire de l'interface ISOBUS, et pulvérisée avec une grande précision grâce au système de guidage VarioGuide. Le système VRC évite de devoir retourner à la ferme avec un excédent de bouillie et aide à planifier les quantités précises de phytosanitaires à commander.

Gestion des manœuvres en bout de champ

Si des limites de parcelles sont enregistrées, aucun risque que le pulvérisateur applique la bouillie en dehors des limites si la rampe dépasse cette dernière. Vous pouvez commencer par traiter l'intérieur de la parcelle, en laissant les fourrières pour la fin, vos machines resteront toujours propres. Il s'agit en fait du moyen idéal de traiter des zones cibles spécifiques, même lorsque les limites des fourrières sont mal définies ou que vous devez travailler de nuit.

Grâce au terminal Vario, vous vous rendez facilement compte du statut des sections individuelles dans 3 champs, ainsi que de celui du Rogator 300, la carte représentant la surface travaillée et l'état actuel du VarioGuide.



Avec votre base de données de gestion parcellaire compatible, rien de plus simple que de planifier avec précision l'application de bouillie sur la carte d'application avant de commencer le travail, puis de transférer cette information à l'aide de la norme TC-GEO ISOBUS. Ce n'est pas une utopie, mais c'est tout simplement la façon la plus efficace de travailler vos parcelles.



Les liquides peuvent être appliqués avec précision à l'aide du VariableRateControl (VRC).



Vous pourrez ainsi escompter sur des économies potentielles conséquentes, en particulier en bout de champs. Avec le système de contrôle automatique des sections, l'attention du chauffeur sera nettement moins sollicitée, puisqu'il ne devra plus se préoccuper de l'engagement des sections. Les économies potentielles seront d'autant plus importantes en l'absence de jalonnages, par exemple lors des interventions en pré-levée et sur pâturages.

FENDT ROGATOR 300 : APRÈS-VENTE ET SERVICES

Toujours prêt à intervenir,
parce que la protection
des cultures n'attend pas.

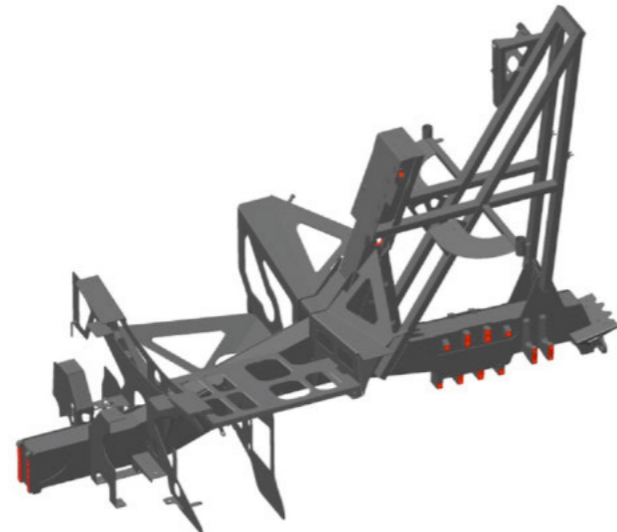
Tout à bord – tout à portée de main !

Chaque concessionnaire agréé dispose d'un véhicule d'entretien moderne, des outils éprouvés et optimisés, des documentations d'entretien ainsi que de FENDIAS, le système d'analyse et de diagnostic assisté par ordinateur. Cela permet à des techniciens mobiles de localiser rapidement les incidents techniques et d'y remédier.

Atelier professionnel et service de qualité

Les responsables d'atelier et les mécaniciens des concessionnaires agréés sont toujours au fait des dernières innovations technologiques. Équipés de systèmes de diagnostic ultramodernes, de catalogues électroniques de pièces détachées et de systèmes de commande en ligne, ils sont en mesure de réparer rapidement votre Fendt.

La conception 3D high-tech garantit que le système sera bien conçu, avec un accès optimal pour les entretiens, dès la phase de planification.



Notre chaîne de production des pulvérisateurs se situe sur le site de Fendt à Hohenmölsen.



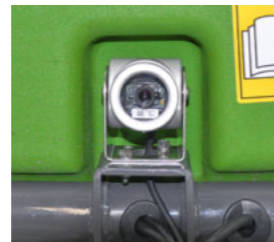
Grâce aux synergies et à Fendt Service déjà bien établi, vous disposerez des pièces d'usure et de rechange en temps et en heure.

OPTIONS FENDT ROGATOR

Offre sur mesure adaptée à vos besoins.



■ Antenne GPS à précision EGNOS



■ Caméra de recul



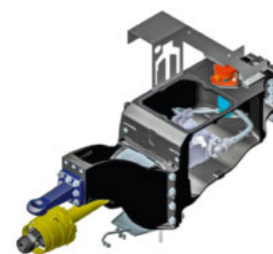
□ Afficheur 8", à utiliser comme deuxième terminal, pour une vue d'ensemble encore plus claire.



□ L'enrouleur de flexibles, très pratique, installé à l'arrière du pulvérisateur, simplifie le nettoyage.



■ Éclairage LED, pour une visibilité optimale sur les buses. 2 ou 4 lampes LED bleues également disponibles en option. Les phares sont montés devant la buse, pour protéger contre les dépôts.



■ Attelage bas ou ...



□ ... Attelage haut. Toutes les options restent disponibles, même avec une prise de force.

FENDT ROGATOR

Variantes d'équipements et détails techniques.

		Rogator 333	Rogator 344	Rogator 355	Rogator 366
Cuve principale					
Capacité nominale	litres	3300	4400	5500	6600
Capacité maximale	litres	3500	4670	5775	6930
Matériau : Polyéthylène haute densité (HDPE)		■	■	■	■
Cuve d'eau douce					
Capacité	litres	400	400 / 900	900	900
Matériau : Polyéthylène haute densité (HDPE)		■	■	■	■
Filtre					
Filtre d'aspiration	maille	12	12	12	12
Filtre pression	maille	80	80	80	80
Tuyauterie					
Côté aspiration	pouce	2-3	2-3	2-3	2-3
Côté pression	pouce	2	2	2	2
Matériau : Polyéthylène haute densité (HDPE)		■	■	■	■
Vanne d'aspiration					
Porte-jets à 5 buses manuel		■	■	■	■
Porte-jets à 5 buses électrique		□	□	□	□
Pompe de pulvérisation					
Type de pompe : Pompe centrifuge		■	■	■	■
Capacité maximum à 2,5 bar	l/min	785	785	785	785
Pression maximale	bars	8,5	8,5	8,5	8,5
Pompe centrifuge en acier inoxydable		□	□	□	□
Incorporateur					
Volume	litres	60	60	60	60
Capacité pour liquides	l/min	200	200	200	200
Capacité pour solides	kg/min	33	33	33	33
Système de rinçage	bars	6	6	6	6
Pistolet de nettoyage**		□	□	□	□
Rampe et équipement de pulvérisation					
Tuyauterie	pouce	1	1	1	1
Nombre maximum de sections, buses de fin de rangée incluses	nombre	60	60	60	60
Largeurs de rampe	m	24 - 27 - 28 - 30	24 - 27 - 28 - 30	24 - 27 - 28 - 30	24 - 27 - 28 - 30
Matériau : Aluminium		■	■	■	■
Hauteur de travail max.*	m	2,5	2,5	2,5	2,5
Hauteur de travail min.*	m	0,5	0,5	0,5	0,5
Contrôle de hauteur de rampe Optisonic avec 3 ou 5 capteurs		□	□	□	□
Géométrie de rampe indépendante		■	■	■	■
Espacement des buses	cm	50	50	50	50
Corps de buse Quin	buses	5	5	5	5
Buse de fin de rangée UE		□	□	□	□
Buse de fin de rangée NL**		□	□	□	□
Enrouleur tuyau d'eau flexible**		□	□	□	□
Enrouleur tuyau air comprimé		□	□	□	□

* = En fonction des pneus, ** = Spécifique au pays obligatoirement

Équipements de série et en option
De série : ■
En option : □

FENDT ROGATOR 300

Variantes d'équipements et détails techniques.



		Rogator 333	Rogator 344	Rogator 355	Rogator 366
Attelage et coupleur					
Hauteur réglable de l'attelage	positions	8	8	8	8
Œillet de remorquage	mm	40/50	40/50	-	-
Boule d'attelage K80	mm	80	80	80	80
Béquille à commande hydraulique		■	■	■	■
Pompe manuelle de la béquille hydraulique		□	□	□	□
Essieux et freins					
Essieu fixe		■	■	■	■
Essieu directeur		□	□	□	□
Angle de braquage*	degrés	30	30	30	30
Largeur de voie*	m	1,50 / 1,80 / 2,00 / 2,25	1,50 / 1,80 / 2,00 / 2,25	1,80 / 2,00 / 2,25	1,80 / 2,00 / 2,25
Freins pneumatiques		■	■	■	■
Freins pneumatiques avec ALB		□	□	□	□
Freins hydrauliques		□	□	□	□
Pneus et ailes					
Diamètre 320/105R46	m	1,84	1,84	1,84	1,84
Diamètre 380/90R54	m	2,05	2,05	2,05	2,05
Diamètre 480/80R50	m	2,05	2,05	2,05	2,05
Diamètre 520/85R46	m	2,05	2,05	2,05	2,05
Largeur extérieure aux ailes	m	2,55	2,55	2,55	2,55
Circuit hydraulique					
Tracteur avec hydraulique Load Sensing	l/min	60	60	60	60
Tracteur avec système hydraulique à centre ouvert	l/min	60	60	60	60
PDF avec arbre grand angle	tr/min	540	540	540	540
Commandes					
ISOBUS		■	■	■	■
Levier OptiControl		□	□	□	□
Écran tactile ISOBUS X25	pouce	8	8	8	8
Caméra de recul		□	□	□	□
Panneau de commande Optiflow		■	■	■	■
Poids					
À vide (en fonction des options de la machine)	kg	4940	5140	5800	6000
Dimensions					
Longueur	m	7,7	7,7	8,2	8,2
Largeur*	m	2,55	2,55	2,55	2,55
Hauteur*	m	3,9	3,9	3,9	3,9
Garde au sol*	cm	85	85	85	85

* = En fonction des pneus, ** = Spécifique au pays obligatoirement

Sécurité et service continu.

Quelle est la disponibilité des pièces pour les pulvérisateurs Fendt ?
Grâce à notre important réseau de concessionnaires et d'entrepôts de pièces d'origine, nous pouvons assurer une livraison de pièces détachées 24 h/24 - 7 j/7 pendant la saison.

Qu'est-ce qui différencie le service Fendt ?
Pour nous, le service consiste à connaître et à comprendre votre travail pour répondre au mieux à vos exigences de fiabilité et de sécurité et agir dans l'intérêt économique de votre entreprise. Nous croyons en nos produits ; ils ont été conçus pour satisfaire les exigences les plus strictes et une fiabilité sur le long terme. Notre service est le partenaire de votre travail.

Où sont conçus et fabriqués les pulvérisateurs Fendt ?
Les pulvérisateurs Fendt sont développés à Grubbenvorst, aux Pays-Bas. Le site totalise plus de 50 ans d'expertise dans la réalisation d'outils de pulvérisation. Les pulvérisateurs trainés et automoteurs Fendt sont fabriqués sur une chaîne de production de haute technologie à Höhenmölsen, en Allemagne.

Contactez Fendt.

fendt.com
Vous trouverez tout en ligne, par exemple brochures avec caractéristiques techniques, avis de clients et sur la société elle-même, et notamment le calendrier des salons Fendt.

Configurateur Fendt
Avec le configurateur Fendt, vous pouvez opter pour toutes les variantes d'équipements disponibles afin de créer le véhicule le mieux adapté à votre exploitation. Le configurateur Fendt est disponible en ligne sur www.fendt.com (voir l'hyperlien rapide sur la page d'accueil).

fendt.tv
Fendt 24 heures sur 24 – grâce à notre bibliothèque média Fendt. Notre chaîne de télévision par Internet vous donne des nouvelles et des informations sur Fendt 24 h sur 24, 7 jours sur 7.

facebook.com/FendtGlobal
Suivez-nous sur Facebook et découvrez les dernières nouveautés dans le monde de Fendt. N'hésitez pas à nous rejoindre !

instagram.com/fendt.global
Suivez-nous sur Instagram et devenez un inconditionnel de la marque Fendt. Des articles passionnants à propos de Fendt vous y attendent.



FENDT

Fendt, voir plus loin.



www.fendt.com

AGCO distribution SAS – 41 avenue Blaise Pascal –
60004 Beauvais, France

 **AGCO**
Your Agriculture Company

Fendt est une marque mondiale d'AGCO.
Toutes les données concernant l'étendue de la livraison, l'aspect, les performances, les dimensions, la consommation et les coûts d'utilisation des véhicules correspondent aux informations les plus récentes disponibles à la date d'impression. Elles peuvent varier jusqu'au moment de l'achat du pulvérisateur. Votre concessionnaire Fendt ne manquera pas de vous informer de toutes modifications éventuelles. Les équipements présentés sur les véhicules varient en fonction des pays de commercialisation.