

Fiche technique

EP 15

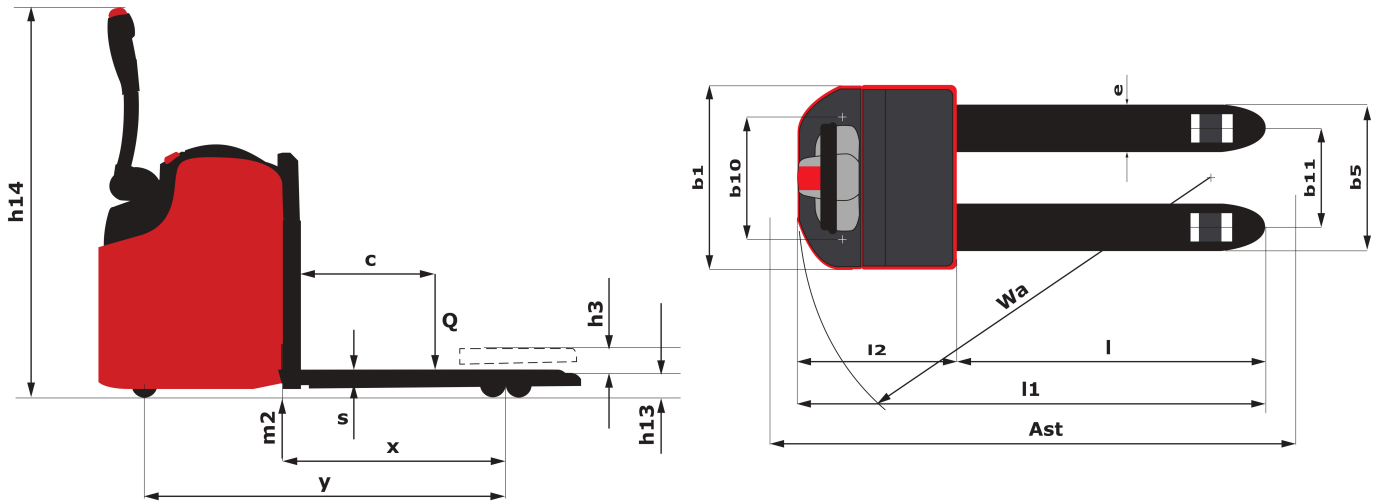
Matériel de Magasinage

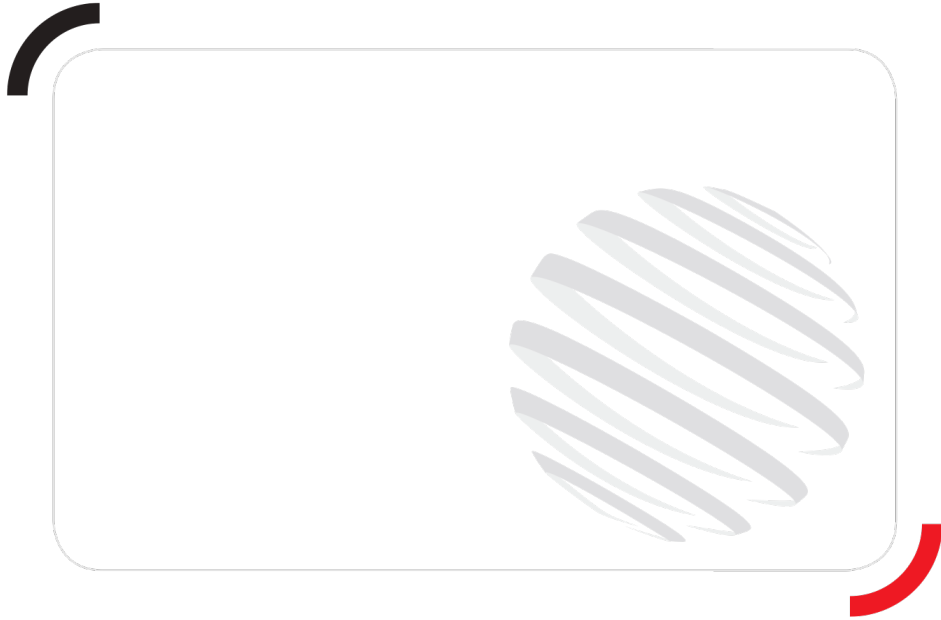


	Spécifications	Métrique	Impérial
1.1	Fabricant	Manitou	Manitou
1.2	Modèle	EP 15	EP 15
1.3	Type de traction	Électrique	Électrique
1.4	Type de conduite	Debout	Debout
1.5	Q - Capacité nominale	1500 kg	3300 lbs
1.6	c - Centre de gravité de la charge	600 mm	0.20 in
1.8	x - Distance de la face d'appui de la charge au centre de l'essieu arrière	960 mm	37.80 in
1.9	y - Empattement	1280 mm	50.52 in
	Poids		
2.1	Poids du chariot en ordre de fonctionnement	220 kg	484 lbs
	Roues		
3.1	Équipement roues : bandage (V), PPS (SE), pneumatique gonflable (L)	Polyuréthane	Polyuréthane
3.2	Dimensions roues avant	1x(210x70mm)	1x(210x70mm)
3.3	Dimensions roues arrière	80x64mm	80x64mm
3.4	Dimensions roues pivotantes	(70x40mm)	(70x40mm)
3.5	Nombre de roues avant	3 / 4	3 / 4
3.6	b10 - Voie avant	0.40 mm	1.33 in
3.7	b11 - Voie arrière	0.40 mm	1.31 in
	Dimensions		
4.19	l1 - Longueur totale	1690 mm	66.48 in
4.20	l2 - Longueur jusqu'au talon des fourches	520 mm	20.40 in
4.21	Largeur totale (hors tout) - Monte roues simples/roues jumelées	570 mm / -	22.32 in / -
4.22	e / s / l - Dimensions des fourches	160 x 50 x 1150	3.77 x 0.52 x 0.16
4.33	Ast - Largeur d'allée pour palette 1000 x 1200 en travers	1900 mm	74.76 in
4.35	Wa - Rayon de giration	1400 mm	55.08 in
	Performances		
5.1	Vitesse de translation en charge / à vide	4.50 km/h / 4.90 km/h	2.80 mph / 3.04 mph
5.2	Vitesse d'élévation en charge / à vide	0.05 m/s / 0.06 m/s	0.16 ft/s / 0.19 ft/s
5.3	Vitesse de descente en charge / à vide	0.04 m/s / 0.05 m/s	0.13 ft/s / 0.15 ft/s
5.7	Rampe en charge / à vide	6 % / 15 %	6 % / 15 %
5.10	Frein de service	Electro-magnétiques	Electro-magnétiques
	Moteur		
6.1	Puissance moteur translation	0.65 kW	0.65 kW
6.2	Puissance moteur élévation	0.80 kW	0.80 kW
6.4	Tension batterie / capacité	12 V / 70 Ah	12 V / 70 Ah
7.2	Puissance utile	0.80 kW	0.80 kW

Dessins dimensionnels

Document créé le 1 décembre 2017 08:43





Siège Social
430 rue de l'Aubinière - 44150 Ancenis Cedex - France
Tel: +33(0)2 40 09 10 11 - Fax: +33 (0)2 40 09 10 97
www.manitou.com



Cette publication présente le descriptif des versions et possibilités de configuration des produits Manitou qui peuvent différer en équipement. Les équipements présentés dans cette brochure peuvent être de série, en option, ou non disponibles suivant les versions. Manitou se réserve le droit, à tout moment et sans préavis, de modifier les spécifications décrites et représentées. Les spécifications portées n'engagent pas le constructeur. Pour plus de détails, contactez votre concessionnaire Manitou. Document non contractuel. Présentation des produits non contractuelle. List des spécifications non exhaustive. Les logos ainsi que l'identité visuelle de l'entreprise sont la propriété de Manitou et ne peuvent être utilisés sans autorisation. Tous droits réservés. Les photos et schémas contenus dans la présente brochure ne sont fournis qu'à des fins de consultation et à titre indicatif.

MANITOU BF SA - Société anonyme à conseil d'administration - Capital social : 39 547 824 euros - 857 802 508 RCS Nantes