

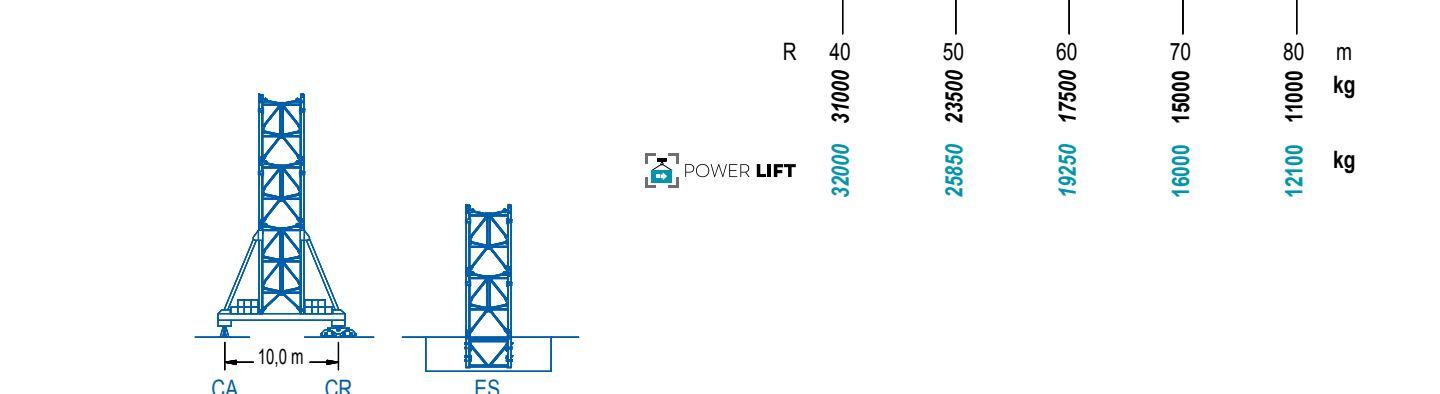
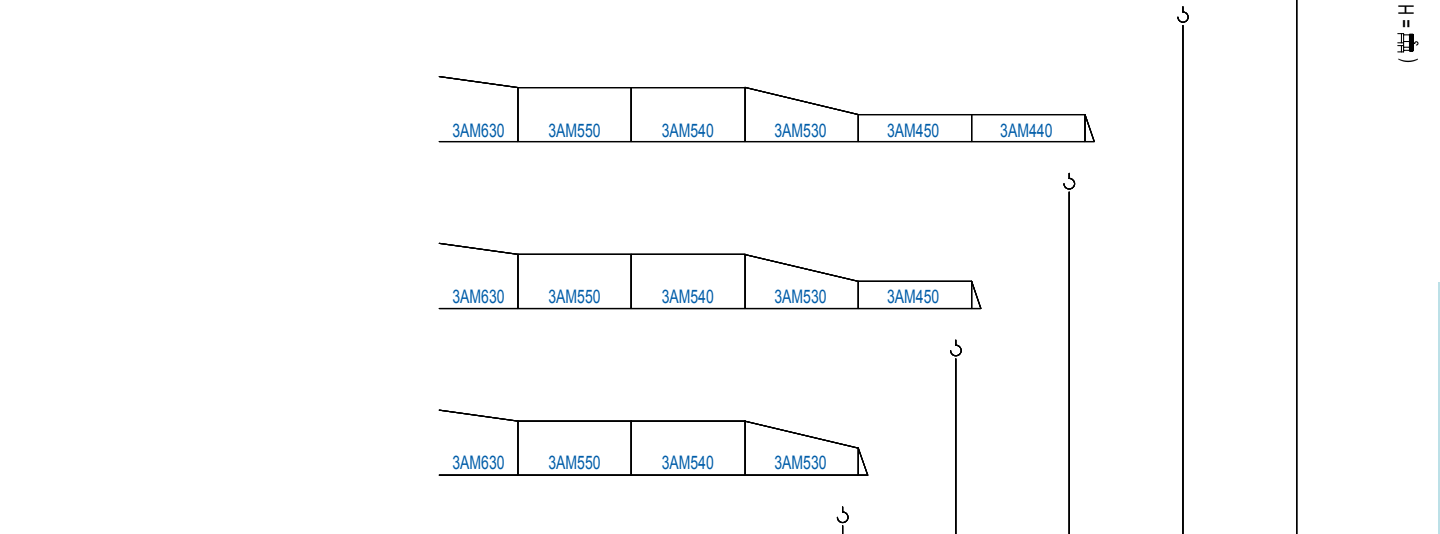
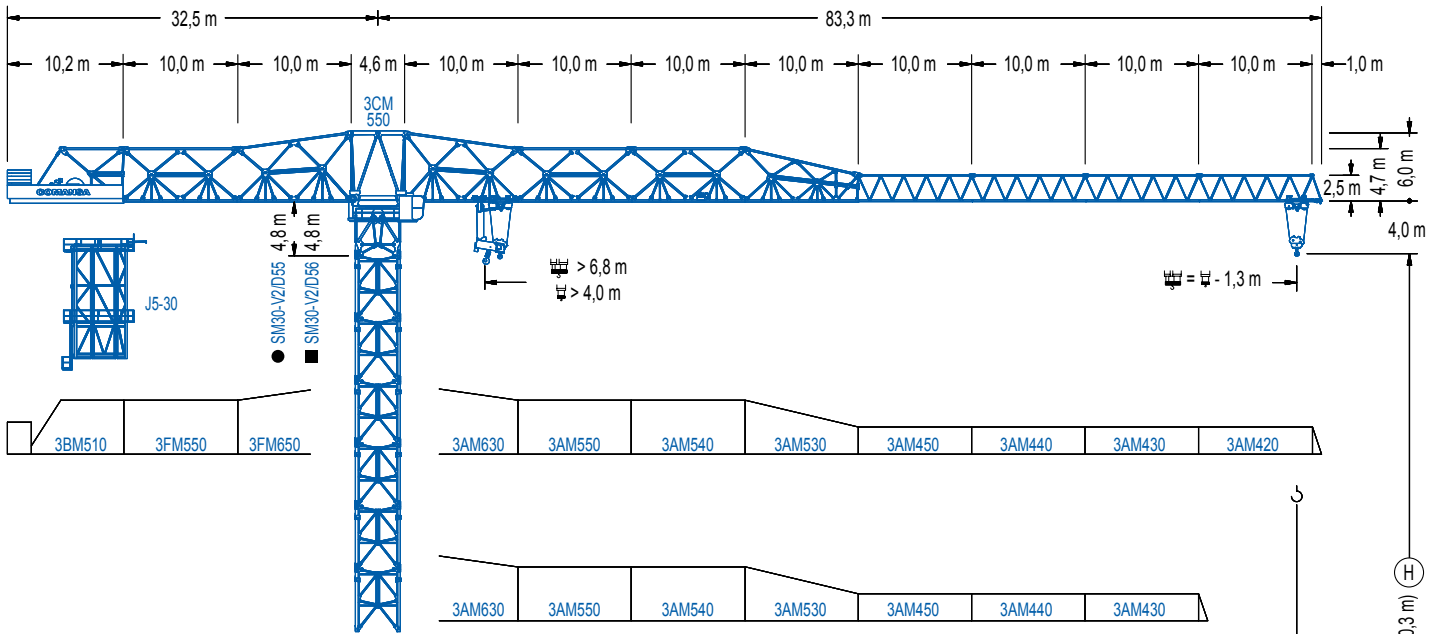


COMANSA

3000 Series

30 LC 1100

32 t



POWER LIFT

3000 Series

CE EN 14439 (C/25)

DIAGRAMA DE CARGAS

Load chart / Diagramme de charges / Lastdiagramm / Diagramma di carico / Диаграмма распределения нагрузки

R (m)																							
80	29,6	32	35	38	40	42	45	48	50	51,8	57,8	60	62	65	68	70	72	75	78	80,0	m		
	32000	29110	26110	23610	22160	20860	19130	17630	16730	16000	16000	15340	14780	14000	13290	12850	12440	11860	11330	11000	kg		
70	33,4 35 38 40 42 45 48 50 52											55	58,7	66,1 67 68 70,0									m
	32000 30270 27420 25780 24290 22330 20620 19590 18650											17380	16000	16000 15770 15500 15000									kg
60	35,8 38 40 42 45 48 50 52											55 58,7									m		
	32000 29810 28040 26440 24320 22480 21380 20370											19000 17500									kg		
50	37,6 40 42 45 48 48,7											m											
	32000 29770 28090 25860 23920 23500											kg											
40	37,7 38,7											m											
	32000 31000											kg											

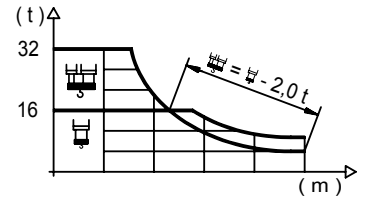
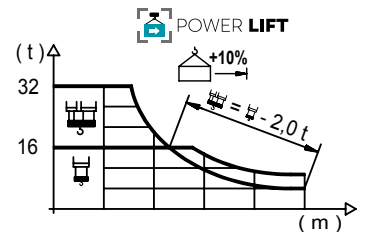


DIAGRAMA DE CARGAS POWERLIFT

Load chart PowerLift / Diagramme de charges PowerLift / Lastdiagramm PowerLift / Diagramma di carico PowerLift / Диаграмма распределения нагрузки PowerLift

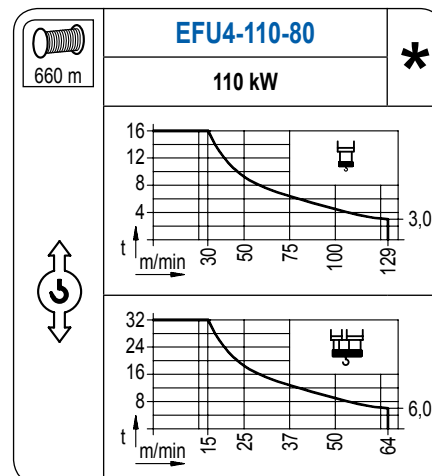
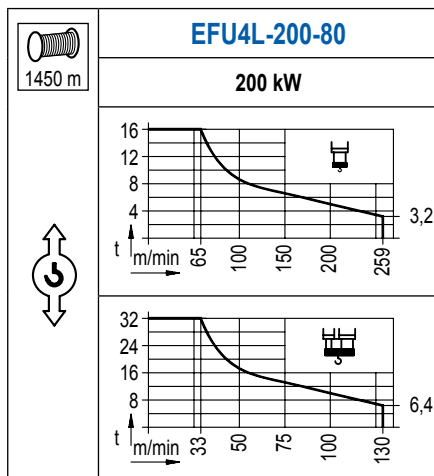
R (m)																							
80	31,5	33	35	38	40	42	45	48	50	54	55,2	62,7	65	70	72	75	78	80,0	m				
	32000	30270	28200	25530	23980	22580	20740	19130	18170	16470	16000	16000	15360	14120	13670	13040	12460	12100	kg				
70	35,8 38 40 42 45 48 50 55 58											60	63,0	70,0									m
	32000 29830 28060 26460 24340 22500 21400 19010 17780											17030	16000	16000									kg
60	38,6 40 42 45 48 50 55 58											58,7									m		
	32000 30640 28920 26630 24640 23450 20870 19540											19250									kg		
50	40,7 42 45 48 48,7											m											
	32000 30830 28410 26300 25850											kg											
40	38,7											m											
	32000											kg											



3000 Series


MECANISMOS

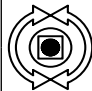
Mechanisms / Mécanismes / Antriebe / Meccanismi / Механизмы

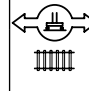


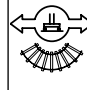
MECANISMOS

Mechanisms / Mécanismes / Antriebe / Meccanismi / Механизмы

	CFU-18
	18 kW
0 ⇔ 90 m/min	

	GFU-15
	4x 15 kW
0 ⇔ 0,7 rpm	

	TRA-12
	4x 120 Nm
20 m/min	
10XR65-A	10CR85

	TRA-12VC
	4x 120 Nm
20 m/min	
10XR65-A	10CR85

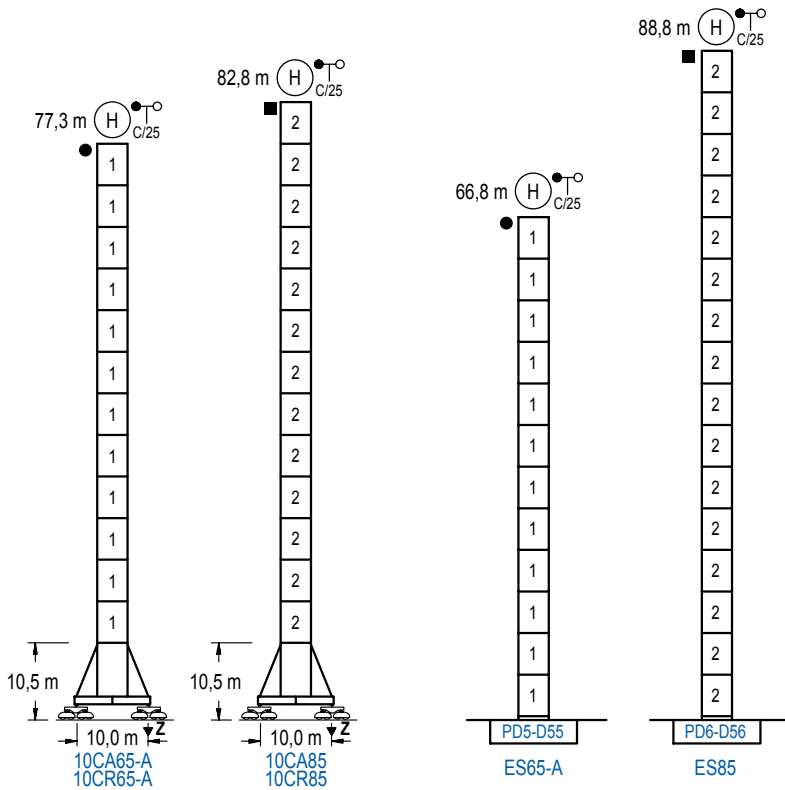
POTENCIA / POWER / PUISSANCE / LEISTUNG / POTENZA / МОЩНОСТЬ				Tensión de alimentación / Operating voltage / Tension de service / Betriebsspannung / Tensione di alimentazione / Напряжение источника питания	Generador / Generator / Générateur / Generator / Generatore / Генератор
Elevación / Hoist / Levage / Hub / Sollevamento / Тип механизма (подъем)	Carro / Trolley / Chariot / Laufkatze / Carrolo / Грузовая тележка	Giro / Slewing / Rotation / Drehbewegung / Rotazione / Поворот	Traslación / Travel / Translation / Verfahrbewegung / Traslazione / Ход		
EFU4L-200-80	CFU-18	(4x) GFU-15	(4x) TRA-12	400 V 3ph 50 Hz	475 kVA
EFU4-110-80					330 kVA

Opcional / Optional / En option / Kaufoption / Opzionale / Опционально
*

ALTURAS BAJO GANCHO

Heights under hook / Hauteurs sous crochet / Hakenhöhen / Altezza sotto gancio / Высота под крюком

∅ 4,0 m

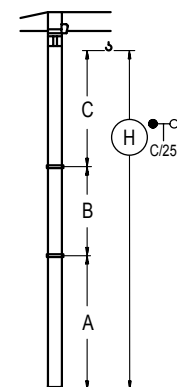


n°	Ref.	∅	h
1	D55	4,0	5,5
2	D56	4,0	5,5

Z máx.	En servicio / In operation / En service / In Betrieb / In servizio / При работе	10CR65-A...227 t 10CR85231 t
	Fuera de servicio / Out of service / Hors service / Ausser Betrieb / Fuori servizio / В стационарном состоянии	10CR65-A...212 t 10CR85310 t

GRÚA ARRIOSTRADA

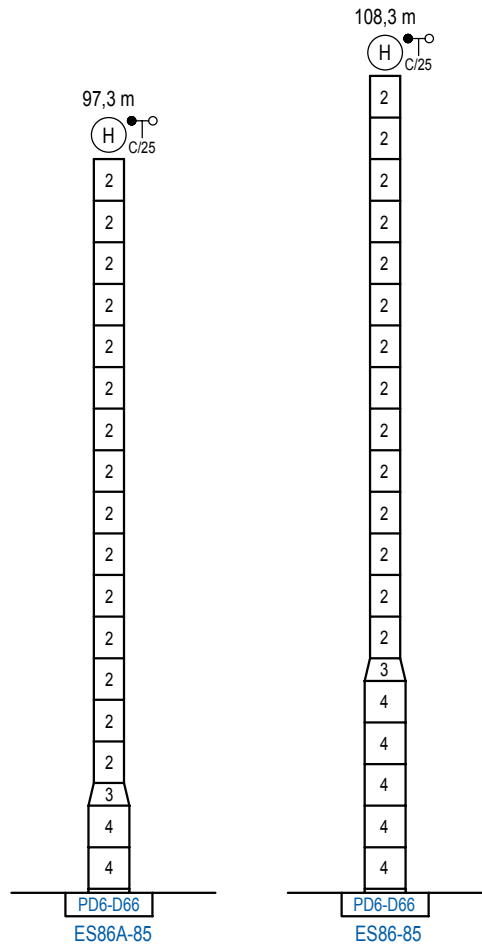
Braced crane / Grue à entretoisement / Abgespannter Kran / Gru ancorata / Нарастиваемый кран



	10CA65-A	10CA85
A max	60,0	65,5
A min	32,5	32,5
B max	-	33,0
B min	-	22,0
C max	50,3	50,3
H max	110,8	143,3

	ES65-A	ES85
A max	49,5	71,5
A min	22,0	33,0
B max	-	33,0
B min	-	22,0
C max	50,3	50,3
H max	99,8	132,8

Otras zonas de viento o alturas superiores consultar / Other wind zones or additional hook heights on request / Autres zones de vent ou des hauteurs supplémentaires sur demande / Andere Windzonen oder weitere Hakenhöhen auf Anfrage / Per zone con velocità del vento particolari o altezze superiori consultare il fabbricante / При других ветренных зонах о при большой высоте проконсультируйтесь с нами



	n°	Ref.	∅	h	n°	Ref.	∅	h
		2	D56	4,0	5,5	3	TD66D56	5,4
					4	D66	5,4	5,5

Otras zonas de viento o alturas superiores consultar / Other wind zones or additional hook heights on request / Autres zones de vent ou des hauteurs supplémentaires sur demande / Andere Windzonen oder weitere Hakenhöhen auf Anfrage / Per zone con velocità del vento particolari o altezze superiori consultare il fabbricante / При других ветренных зонах о при большой высоте проконсультируйтесь с нами