

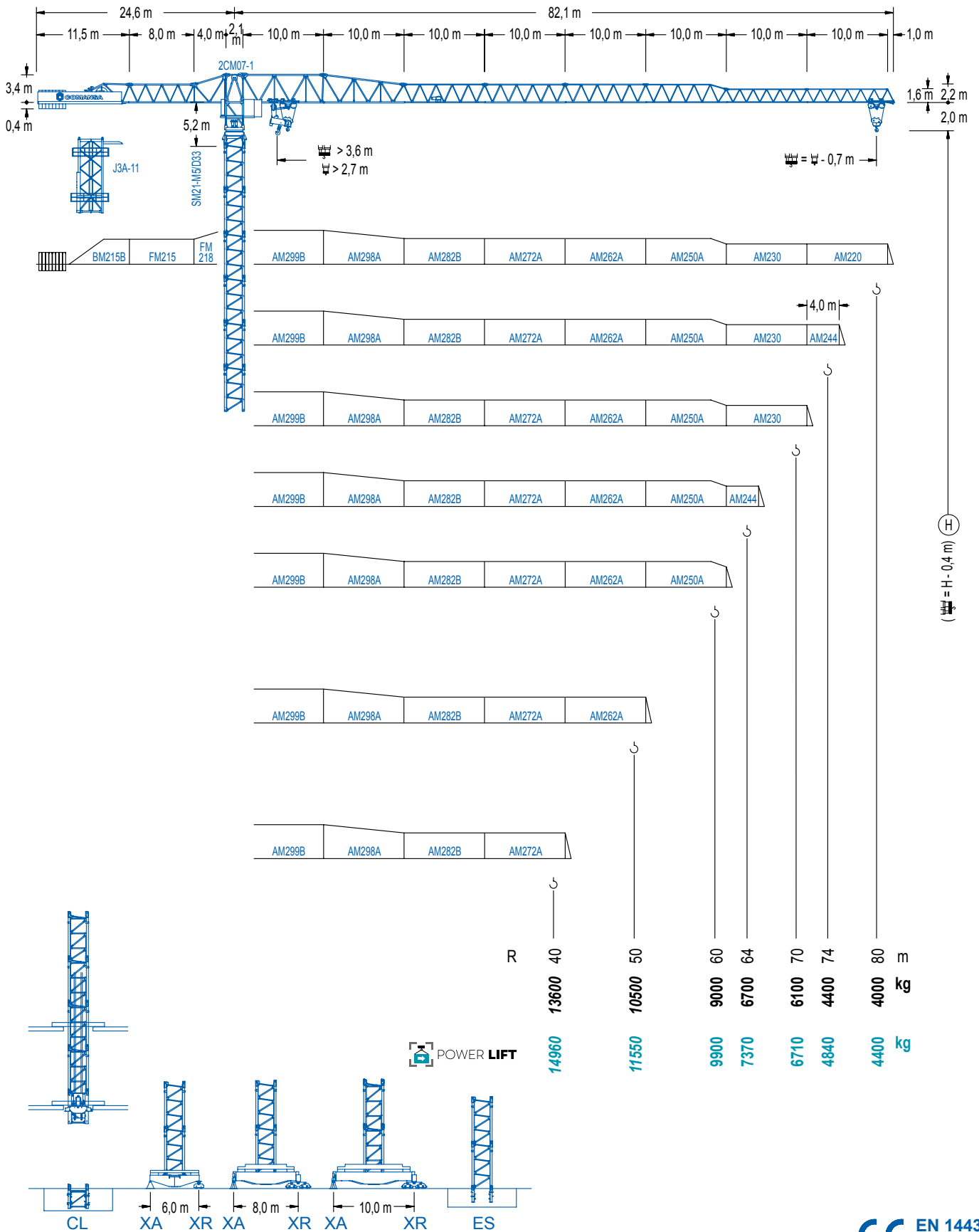


COMANSA

2100 Series

21 LC 550

20 t



2100 Series

CE EN 14439 (C/25)

DIAGRAMA DE CARGAS

Load chart / Diagramme de charges / Lastdiagramm / Diagramma di carico / Диаграмма распределения нагрузки

R (m)	790 m							790 m											
80	18,0	20	23	25	28	30	32,9	35,3	38	40	45	50	55	60	64	70	74	80,0	m
	20000	17750	15140	13760	12070	11140	10000	10000	9230	8720	7660	6820	6130	5560	5170	4670	4380	4000	kg
74	18,1	20	23	25	28	30	33,1	35,6	38	40	45	50	55	60	64	70	74,0	m	
	20000	17810	15190	13800	12110	11180	10000	10000	9270	8760	7700	6850	6160	5590	5190	4690	4400	kg	
70		22,6	25	28	30	33		35	38	41,4	44,6	50	55	60	64	70,0	m		
		20000	17810	15680	14500	13010		12160	11060	10000	10000	8840	7960	7240	6740	6100	kg		
64		22,4	25	28	30	33		35	38	41,2	44,4	50	55	60	64,0	m			
		20000	17690	15560	14390	12910		12070	10980	10000	10000	8790	7920	7200	6700	kg			
60			27,3	30	33	35	38	40	45	50,4	54,4	60,0	m						
			20000	18010	16190	15160	13810	13030	11390	10000	10000	9000	kg						
50			27,9	30	33	35	38	40	45	49,3	m								
			20000	18440	16580	15520	14150	13350	11680	10500	kg								
40			27,9	30	33	35	38	39,3	m										
			20000	18440	16580	15520	14150	13600	kg										

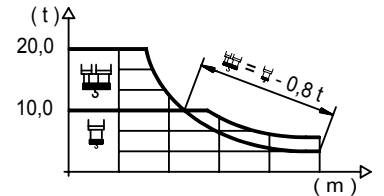
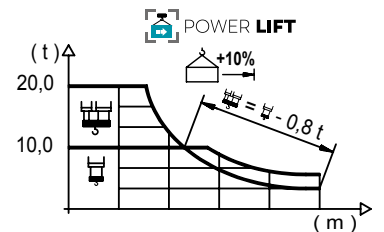


DIAGRAMA DE CARGAS POWERLIFT

Load chart PowerLift / Diagramme de charges PowerLift / Lastdiagramm PowerLift / Diagramma di carico PowerLift / Диаграмма распределения нагрузки PowerLift

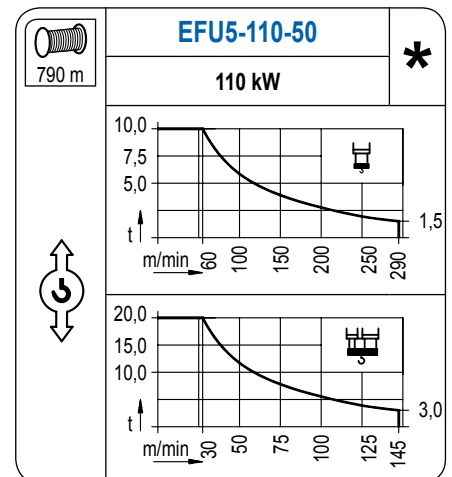
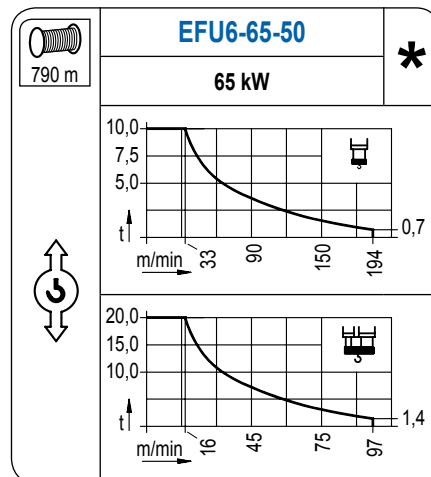
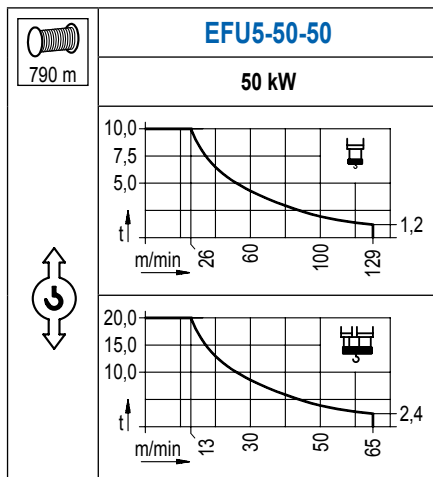
R (m)	790 m							790 m												
80	19,5	22	25	28	30	33	35,7	38,3	40	45	48	50	55	58	60	64	70	74	80,0	m
	20000	17420	15060	13230	12220	10950	10000	10000	9540	8380	7810	7460	6720	6330	6100	5670	5120	4810	4400	kg
74	19,6	22	25	28	30	33	35,8	38,5	40	45	48	50	55	58	60	64	70	74,0	m	
	20000	17500	15130	13300	12280	11000	10000	10000	9590	8430	7850	7510	6760	6370	6130	5700	5160	4840	kg	
70		24,5	28	30	33	35	38	40	45,1	48,6	50	55	58	60	64	70,0	m			
		20000	17220	15940	14310	13390	12190	11490	10000	10000	9700	8740	8250	7950	7410	6710	kg			
64		24,4	28	30	33	35	38	40	44,9	48,4	50	55	58	60	64,0	m				
		20000	17110	15840	14220	13300	12110	11420	10000	10000	9650	8700	8210	7910	7370	kg				
60			29,8	33	35	38	40	45	48	50	55,0	59,4	60,0	m						
			20000	17830	16700	15230	14380	12590	11700	11160	10000	10000	9900	kg						
50			30,3	33	35	38	40	45	48	49,3	m									
			20000	18170	17020	15520	14650	12830	11920	11550	kg									
40			30,3	33	35	38	39,3	m												
			20000	18210	17050	15560	14960	kg												



2100 Series

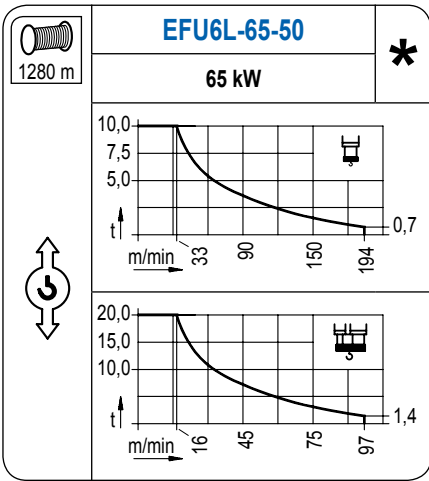
MECANISMOS

Mechanisms / Mécanismes / Antriebe / Meccanismi / Механизмы

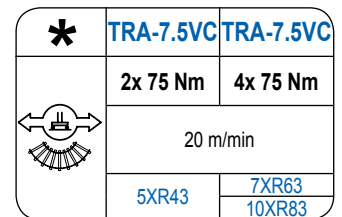
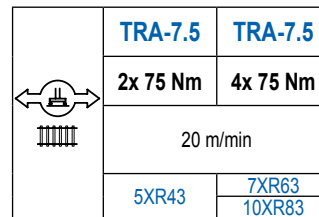
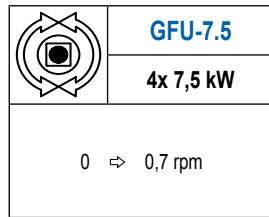
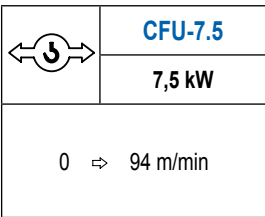
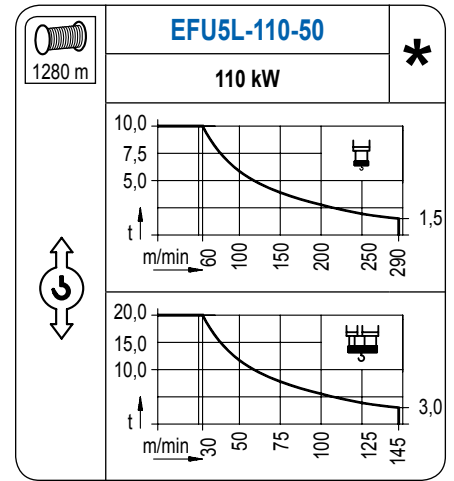


MECANISMOS

Mechanisms / Mécanismes / Antriebe / Meccanismi / Механизмы



Para mecanismos de alta capacidad de cable consultar cargas. / For mechanisms with high drum capacity, request loads. / Pour des mécanismes avec une grande capacité de câble il faut consulter. / Für Hubmechanismen mit hoher Kabelkapazität, Lastdiagramm anfragen. / Gru con tamburo ad alta capacità di avvolgimento fune, consultare il diagramma di carico. / Проконсультируйтесь о нагрузках при механизмах с большей вместимостью кабеля.



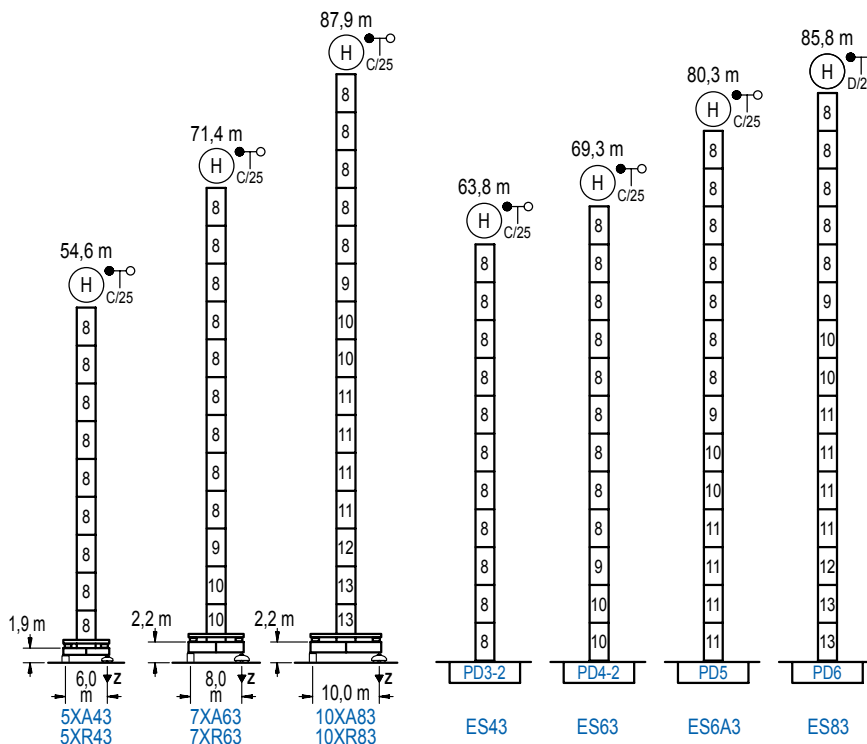
POTENCIA / POWER / PUISSANCE / LEISTUNG / POTENZA / МОЩНОСТЬ				Tensión de alimentación / Operating voltage / Tension de service / Betriebsspannung / Tensione di alimentazione / Напряжение источника питания	Generador / Generator / Générateur / Generator / Generatore / Генератор
Elevación / Hoist / Levage / Hub / Sollevamento / Тип механизма (подъем)	Carro / Trolley / Chariot / Laufkatze / Carrello / Грузовая тележка	Giro / Slewing / Rotation / Drehbewegung / Rotazione / Поворот	Traslación / Travel / Translation / Verfahrbewegung / Traslazione / Ход	400 V 3ph 50 Hz	170 kVA 195 kVA 195 kVA 260 kVA 260 kVA
EFU5-50-50	CFU-7.5	(4x) GFU-7.5	(2x) TRA-7.5 (4x) TRA-7.5		170 kVA
EFU6-65-50					195 kVA
EFU6L-65-50					195 kVA
EFU5-110-50					260 kVA
EFU5L-110-50					260 kVA

Opcional / Optional / En option / Kaufoption / Opzionale / Опционально
*

ALTURAS BAJO GANCHO

Heights under hook / Hauteurs sous crochet / Hakenhöhen / Altezza sotto gancio / Высота под крюком

∅ 2,5 m



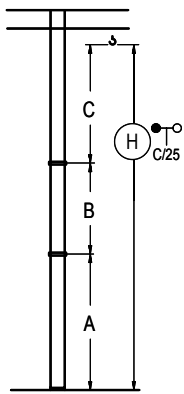
n°	Ref.	∅	h
8	D33	2,5	5,5
9	TD34	2,5	5,5
10	D34	2,5	5,5
11	D35	2,5	5,5
12	TD36B	2,5	5,5
13	D36B	2,5	5,5
1x D33 = 1x D33M			

Z máx.	En servicio / In operation / En service / In Betrieb / In servizio / При работе	5XR43..... 136 t 7XR63..... 125 t 10XR83..... 133 t
	Fuera de servicio / Out of service / Hors service / Ausser Betrieb / Fuori servizio / В стационарном состоянии	5XR43..... 102 t 7XR63..... 141 t 10XR83..... 188 t

Otras zonas de viento o alturas superiores consultar / Other wind zones or additional hook heights on request / Autres zones de vent ou des hauteurs supplémentaires sur demande / Andere Windzonen oder weitere Hakenhöhen auf Anfrage / Per zone con velocità del vento particolari o altezze superiori consultare il fabbricante / При других ветренных зонах о при большой высоте проконсультируйтесь с нами

GRÚA ARRIOSTRADA

Braced crane / Grue à entretoisement / Abgespannter Kran / Gru ancorata / Нарастиваемый кран

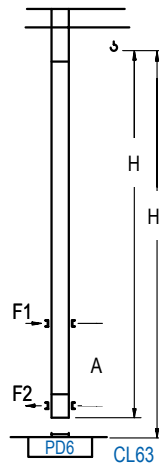


	5XA43	7XA63	10XA83
A max	40,4	57,2	73,7
A min	23,9	24,2	62,7
B max	-	33,0	-
B min	33,0	16,5	33,0
C max	52,7	47,2	47,2
H max	93,1	120,6	104,4

	ES43	ES63	ES6A3	ES83
A max	49,6	55,1	66,1	71,6
A min	22,1	22,1	44,1	60,6
B max	-	33,0	-	33,0
B min	33,0	16,5	33,0	16,5
C max	47,2	47,2	47,2	47,2
H max	96,8	129,8	102,3	135,3

GRÚA TREPADORA

Internal climbing crane / Grue avec cage de télescage intérieure / Kran mit klettern im Gebäude / Gru in rampante in cavedio / Кран с самоподъемом



H	Hs < 400 m	
	A max (m)	A min (m)
62,0 m 5x D33 + TD34 + 4x D34A + CLD34A-24	21,9	10,0
56,5 m 4x D33 + TD34 + 4x D34A + CLD34A-24	19,1	8,0
51,0 m 3x D33 + TD34 + 4x D34A + CLD34A-24	16,4	8,0

n°	Ref.	h
8	D33	2,5 5,5
9	TD34	2,5 5,5
20	D34A	2,5 5,5
21	CLD34A-24	2,5 3,8

1x D33 = 1x D33M

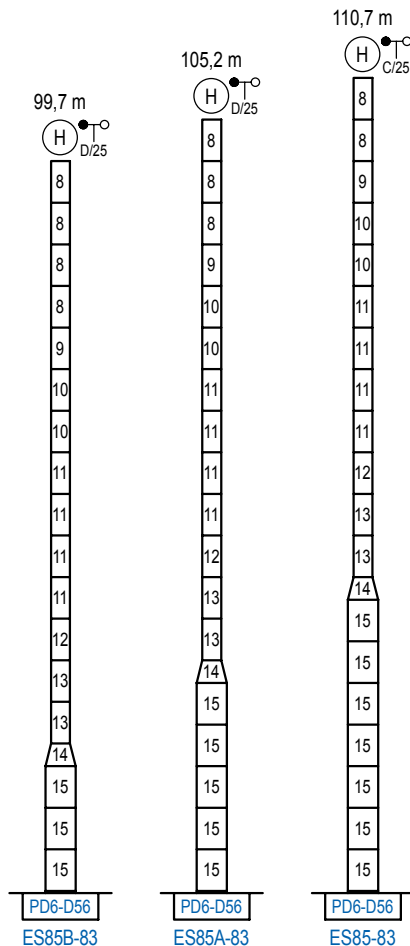
Otras zonas de viento, alturas superiores, arriostramientos o trepado interno consultar / Other wind zones, additional hook heights, tie frames or internal climbing on request / Autres zones de vent, des hauteurs supplémentaires, entretoisements ou grues avec cage de télescage intérieure, sur demande / Andere Windzonen, weitere Hakenhöhen, Abspannungen zum Gebäude oder Klettern im Gebäude auf Anfrage / Per zone con velocità del vento particolari, altezze superiori, ancoraggi o rampante in cavedio, consultare il fabbricante / При других ветренных зонах, при большой высоте, привязках к зданию или наращивании крана внутри здания проконсультируйтесь с нами

ALTURAS ESPECIALES

Special heights / Spéciaux hauteurs / Extra Höhen / Conformazioni raccordate per altezze speciali / Для специальной высоты

Ø 4,0 m

2100 Series



n°	Ref.	h
8	D33	2,5 5,5
9	TD34	2,5 5,5
10	D34	2,5 5,5
11	D35	2,5 5,5
12	TD36B	2,5 5,5
13	D36B	2,5 5,5
14	TD56D36	4,0 3,0
15	D56	4,0 5,5

1x D33 = 1x D33M

Otras zonas de viento o alturas superiores consultar / Other wind zones or additional hook heights on request / Autres zones de vent ou des hauteurs supplémentaires sur demande / Andere Windzonen oder weitere Hakenhöhen auf Anfrage / Per zone con velocità del vento particolari o altezze superiori consultare il fabbricante / При других ветренных зонах о при большой высоте проконсультируйтесь с нами