

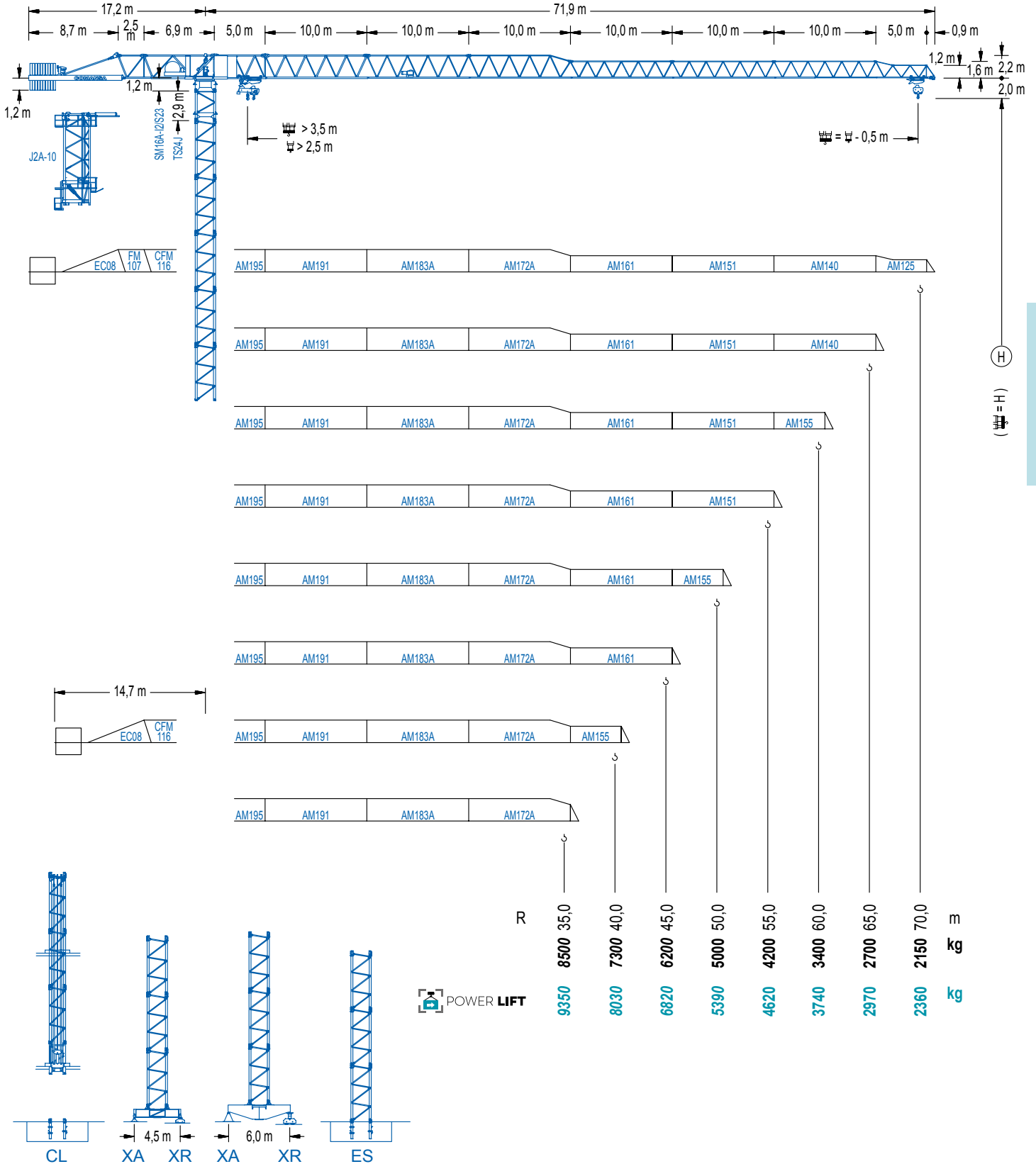


**COMANSA**

**1600 Series**

**16 LC 260**

**10 t**





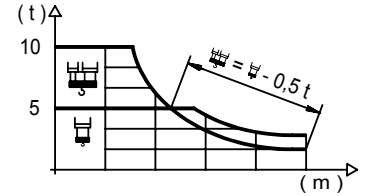
**1600 Series**

**CE EN 14439 (C/25)**

## DIAGRAMA DE CARGAS



Load chart / Diagramme de charges / Lastdiagramm / Diagramma di carico / Диаграмма распределения нагрузки

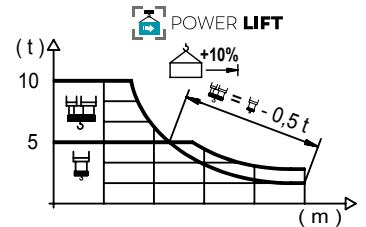
R (m)																																												
70	17,7	22	24	26	28	30	31,2	34,1	37	40	42	45	47	50	52	55	57	60	62	65	67	70,0 m	10000	7730	6970	6330	5780	5320	5000	5000	4560	4170	3940	3640	3460	3220	3080	2880	2760	2600	2500	2360	2270	2150 kg
65	19,6	22	24	26	28	30	32	35,1	38,1	40	42	45	47	50	52	55	57	60	62	65,0 m	10000	8750	7900	7180	6580	6050	5600	5000	5000	4740	4480	4140	3940	3670	3510	3290	3150	2970	2860	2700 kg				
60	21,9	24	26	28	30	32	35	37	39,2	42,8	45	47	50	52	55	57	60,0 m	10000	8970	8170	7490	6900	6390	5740	5360	5000	5000	4720	4500	4190	4010	3760	3610	3400 kg										
55	23,9	26	28	30	32	35	37	40	42	43,0	47,1	50	52	55,0 m	10000	9090	8340	7700	7140	6420	6000	5460	5140	5000	5000	4680	4480	4200 kg																
50	27,1	30	32	35	37	40	42	45	49,0	50,0 m	10000	8890	8250	7430	6960	6350	5990	5510	5000	5000 kg																								
45	29,5	32	35	37	40	42	44,5	m	10000	9110	8220	7710	7030	6640	6200 kg																													
40	30,1	32	35	37	39,5	m	10000	9310	8400	7880	7300 kg																																	
35	29,9	32	34,5	m	10000	9270	8500 kg																																					



## DIAGRAMA DE CARGAS POWERLIFT

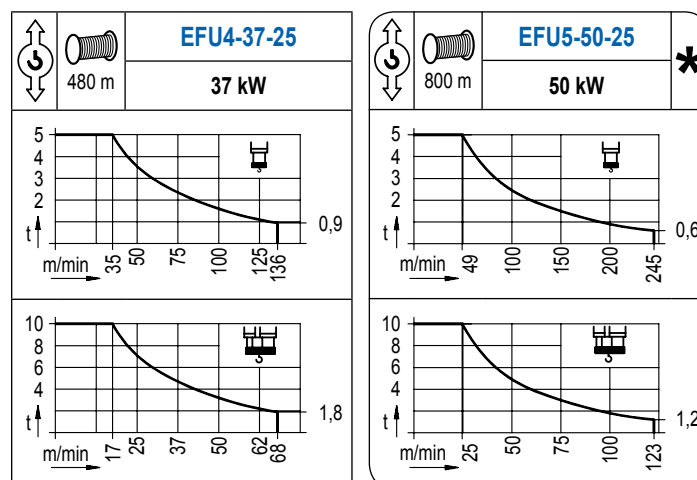
Load chart PowerLift / Diagramme de charges PowerLift / Lastdiagramm PowerLift / Diagramma di carico PowerLift / Диаграмма распределения нагрузки PowerLift

R (m)																																												
70	18,7	22	24	26	28	30	33,3	36,7	37	40	42	45	47	50	52	55	57	60	62	65	67	70,0 m	10000	8250	7440	6770	6190	5690	5000	5000	4960	4540	4300	3970	3780	3520	3360	3150	3020	2840	2730	2580	2490	2360 kg
65	20,9	22	24	26	28	30	32	35	37,4	41,3	42	45	47	50	52	55	57	60	62	65,0 m	10000	9410	8500	7740	7090	6530	6050	5420	5000	5000	4900	4540	4320	4020	3850	3610	3460	3260	3140	2970 kg				
60	23,4	26	28	30	32	35	37	40	42,0	46,40	47	50	52	55	57	60,0 m	10000	8850	8120	7490	6940	6240	5830	5300	5000	5000	4930	4600	4400	4130	3970	3740 kg												
55	25,7	28	30	32	35	37	40	42	45	46,3	51,2	52	55,0 m	10000	9080	8380	7770	7000	6550	5970	5630	5170	5000	5000	4920	4620 kg																		
50	29,2	32	35	37	40	42	45	47	49,5	m	10000	9010	8130	7620	6960	6560	6050	5740	5390 kg																									
45	32,0	35	37	40	42	44,5	m	10000	9010	8460	7730	7300	6820 kg																															
40	32,6	35	37	39,5	m	10000	9230	8660	8030 kg																																			
35	32,5	34,5	m	10000	9350 kg																																							



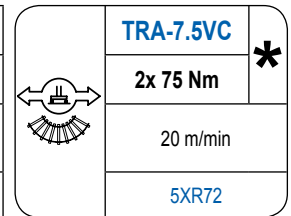
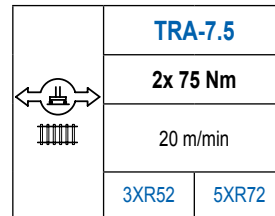
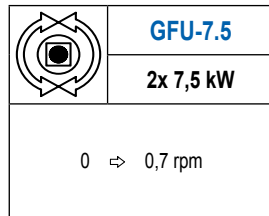
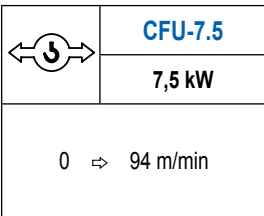
## MECANISMOS

Mechanisms / Mécanismes / Antriebe / Meccanismi / Механизмы



## MECANISMOS

Mechanisms / Mécanismes / Antriebe / Meccanismi / Механизмы



POTENCIA / POWER / PUISSANCE / LEISTUNG / POTENZA / МОЩНОСТЬ				Tensión de alimentación / Operating voltage / Tension de service / Betriebsspannung / Tensione di alimentazione / Напряжение источника питания	Generador / Generator / Générateur / Generator / Generatore / Генератор
Elevación / Hoist / Levage / Hub / Sollevamento / Тип механизма (подъем)	Carro / Trolley / Chariot / Laufkatze / Carrello / Грузовая тележка	Giro / Slewing / Rotation / Drehbewegung / Rotazione / Поворот	Traslación / Travel / Translation / Verfahrbewegung / Traslazione / Ход		
EFU4-37-25	CFU-7.5	(2x) GFU-7.5	(2x) TRA-7.5	400 V 3ph 50 Hz	115 kVA
EFU5-50-25					150 kVA

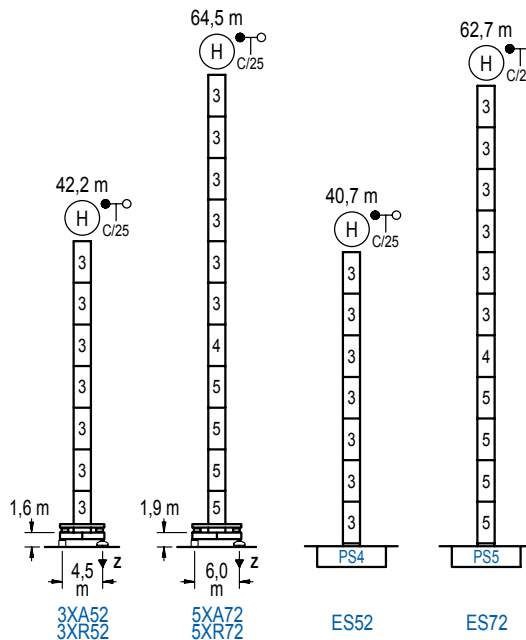
Opcional / Optional / En option / Kaufoption / Opzionale / Опционально

\*

## ALTURAS BAJO GANCHO

Heights under hook / Hauteurs sous crochet / Hakenhöhen / Altezza sotto gancio / Высота под крюком

∅ 2,0 m

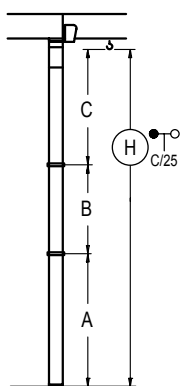


n°	Ref.	∅	h
3	S24	2,0	5,5
4	TS25	2,0	5,5
5	S25	2,0	5,5
1x S25 = 1x S25M			

Z máx.	En servicio / In operation / En service / In Betrieb / In servizio / При работе	3XR52..... 99 t 5XR72..... 89 t
	Fuera de servicio / Out of service / Hors service / Ausser Betrieb / Fuori servizio / В стационарном состоянии	3XR52..... 67 t 5XR72..... 136 t

## GRÚA ARRIOSTRADA

Braced crane / Grue à entretoisement / Abgespannter Kran / Gru ancorata / Нарастиваемый кран

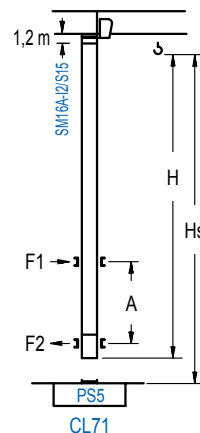


	3XA52	5XA72
A max	29,1	51,4
A min	23,6	29,4
B max	-	22,0
B min	-	16,5
C max	35,1	35,1
H max	64,2	86,2

	ES52	ES72
A max	27,6	49,6
A min	22,1	27,6
B max	-	22,0
B min	-	16,5
C max	35,1	35,1
H max	62,7	84,7

## GRÚA TREPADORA

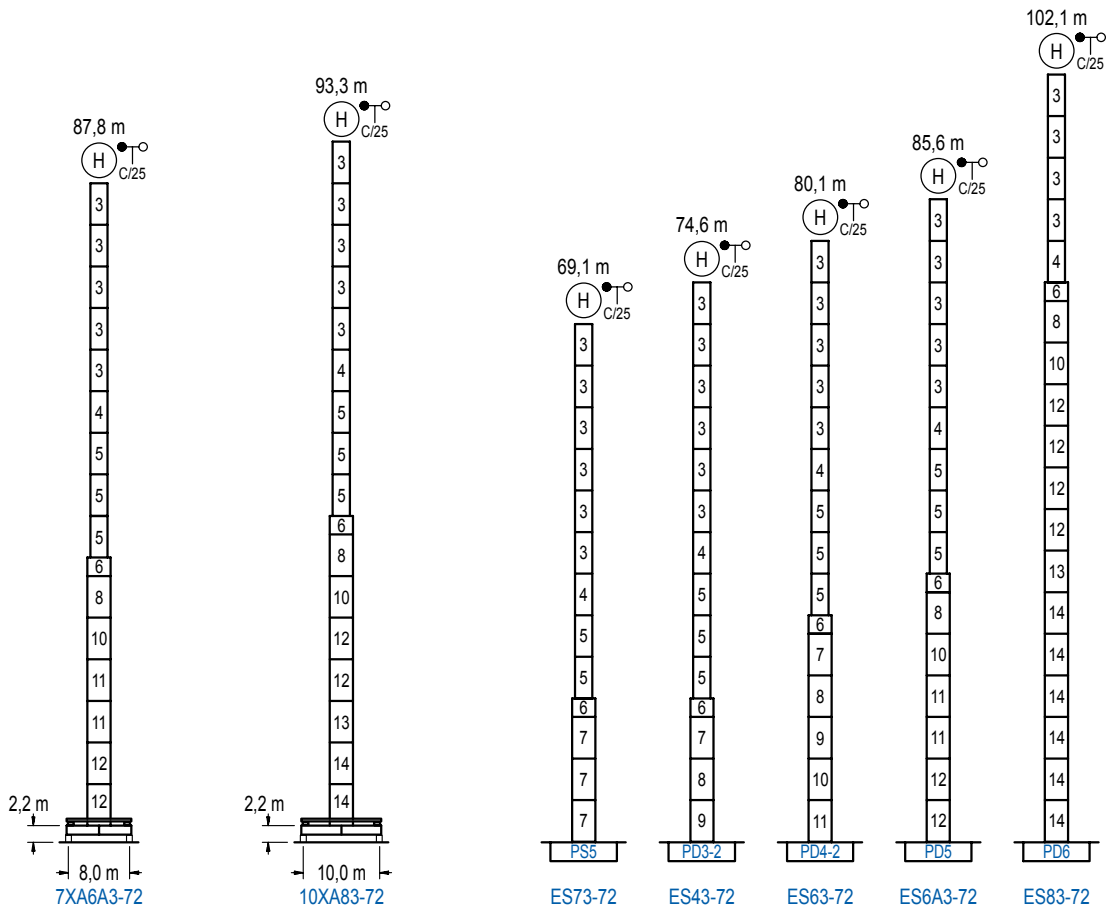
Internal climbing crane / Grue avec cage de télescopage intérieure / Kran mit klettern im Gebäude / Gru in rampante in cavedio / Кран с самоподъемом



H	Hs < 400 m	
	A max (m)	A min (m)
<b>40,8 m</b> 7x S15 + CLS15-08	16,8	9,0
<b>35,3 m</b> 6x S15 + CLS15-08	14,1	9,0
<b>29,8 m</b> 5x S15 + CLS15-08	11,4	7,0

n°	Ref.	∅	h
14	S15	1,6	5,5
15	CLS15-08	1,6	3,1
1x S15 = 1x S15M			

Otras zonas de viento, alturas superiores, arriostramientos o trepado interno consultar / Other wind zones, additional hook heights, tie frames or internal climbing on request / Autres zones de vent, des hauteurs supplémentaires, entretoisements ou grues avec cage de télescopage intérieure, sur demande / Andere Windzonen, weitere Hakenhöhen, Abspannungen zum Gebäude oder Klettern im Gebäude auf Anfrage / Per zone con velocità del vento particolari, altezze superiori, ancoraggi o rampante in cavedio, consultare il fabbricante / При других ветренных зонах, при большой высоте, привязках к зданию или наращивании крана внутри здания проконсультируйтесь с нами



n°	Ref.	∅	h	n°	Ref.	∅	h	n°	Ref.	∅	h	n°	Ref.	∅	h
4	TS25	2,0	5,5	7	S35	2,5	5,5	11	D34	2,5	5,5	14	D36B	2,5	5,5
5	S25	2,0	5,5	8	TD33A	2,5	5,5	12	D35	2,5	5,5				
				9	D33	2,5	5,5								
1x S25 = 1x S25M				1x S35 = 1x S35M				1x D33 = 1x D33M							

Otras zonas de viento o alturas superiores consultar / Other wind zones or additional hook heights on request / Autres zones de vent ou des hauteurs supplémentaires sur demande / Andere Windzonen oder weitere Hakenhöhen auf Anfrage / Per zone con velocità del vento particolari o altezze superiori consultare il fabbricante / При других ветренных зонах о при большой высоте проконсультируйтесь с нами